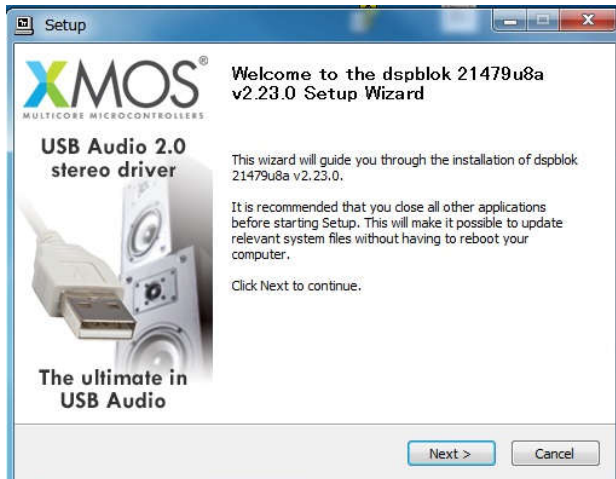


SpectraDAQ-200 ドライバ・インストール説明書

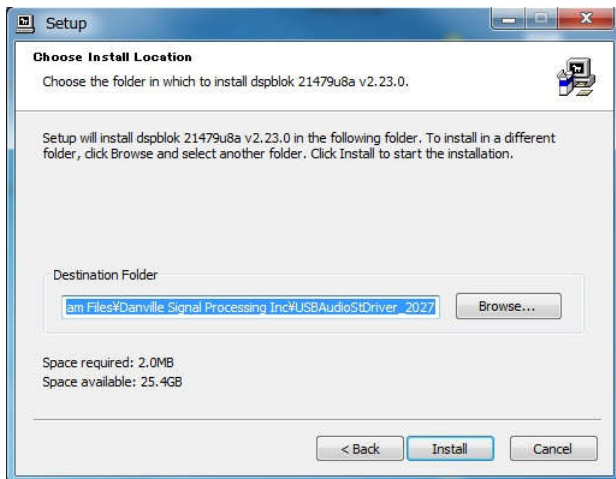
SpectraDAQ-200 を USB ポート(3.0 推奨)に接続します。拡張ポート(HUB)は使用できません。

*) ご注意: UBS 1.0 は非対応です。2.0 は概ね使用可能ですが、パワー不足を原因とする動作不全を生ずる場合があります。またその場合、使用する USB ポートを変更することにより解消することがあります。

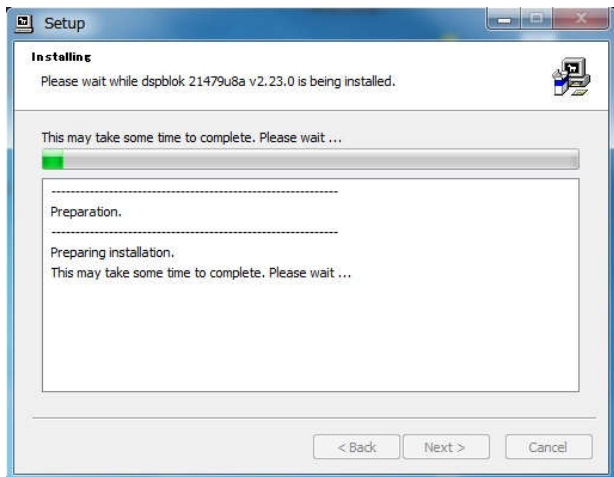
インストーラ「SpectraDAQ-200_DriverSetup.exe」をクリックします。



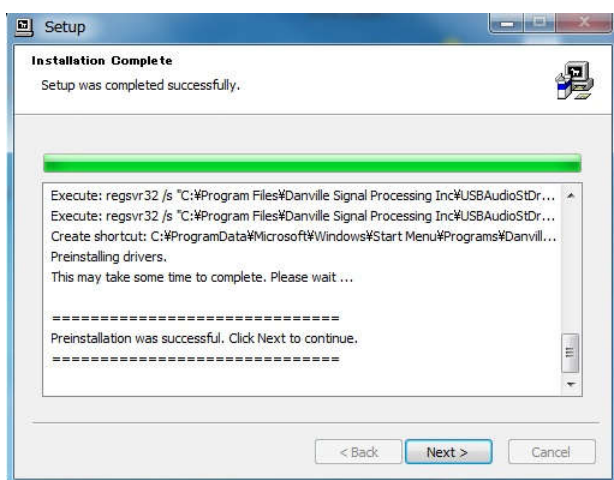
<Next>ボタンをクリックします。



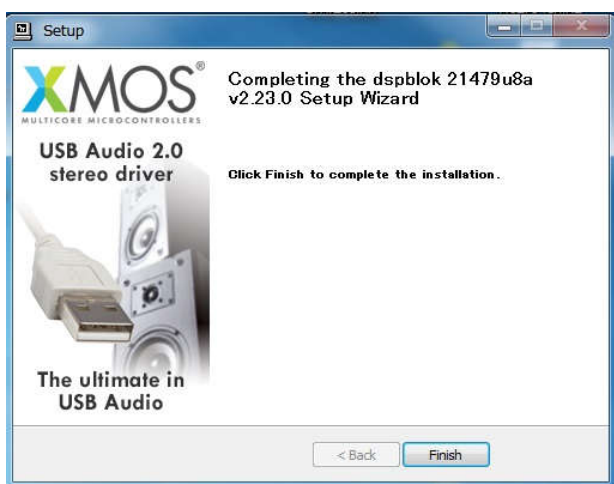
インストールフォルダを表示します。確認して<Next>ボタンをクリックします。



インストールを開始します。進行に少々時間がかかることがあります。



<Next>ボタンをクリックします。



<Finish>ボタンをクリックしてインストールを終了します。

ドライバーのインストールが何等かの理由で完了しない場合は下図のインフォメーションが表示されます。SpectraDAQ-200 を接続している USB ポート、USB ケーブルを確認してから再実行して下さい。

